

## Roller Gate vezeték nélküli kódtasztatúra, számkódos nyitó – Univerzális

### Használati útmutató

#### I. Biztonsági útmutató

1. A készülék felszerelését kizárólag szakember végezheti
2. Telepítés előtt ellenőrizze, hogy a számértékek a specifikációnak megfelelnek-e?
3. Csak automata kapukhoz és más hasonló mechanikus eszközökhöz használható.

#### II. Termék útmutató

1. Ez egy 2 csatornás adó (433,92MHz), és csak a megfelelő jelszó megnyomásával aktiválható.
2. Mind a helyiségen belül, mind a helyiségen kívül telepíthető.
3. A termék a minden alkalommal változó kód miatt maximális biztonságot tud nyújtani.
4. A működési tartomány elérheti a 100 métert a szabadtéren. Beltéri hatótávolság 35 m.
5. CR2450 elemet használ; a működési feszültség 3V; a töltési kapacitás 580mAH. Súly 239g.
6. A kialakítás meghosszabbítja az akkumulátor élettartamát. Napi 10 művelettel akár 2 évig is működhet.
7. A Led fény és a billentyűgomb utasítása:

	NO	Név	MEANS
Led definíciók (balról jobbra)	1	A	1 gomb egy adó A
	2		1 Nyomás visszajelzés
	3		2 Alacsony akkumulátor feszültség, vagy adja meg az újjelszót újra, amikor módosítja a jelszót
	4	B	A B jeladó 2. gombja
Főbb fogalmak	0~9	Számbillentyűk	Jelszó
	A, B,	Betű billentyűk	A: Az A jeladó 1-es gombja. B: A B jeladó 2-es gombja.

Méret: 93\*73\*43mm  
Jelzőfény: "A, 1, 2, B"



### III. Működési útmutató

A billentyűzethez jelszóra van szükség,

Például írja be a 0~9 számkombinációt a billentyűzeten, nyomja meg az A vagy B gombot az aktuális helyzetnek megfelelően. Nyomja meg az A gombot az 1. vevőcsatorna kiválasztásához, nyomja meg a B gombot a 2. vevőcsatorna kiválasztásához.

Csak akkor küld jelet, ha megnyomja a helyes jelszót, ha rossz jelszót ad meg, akkor nincs válasz. Csak az utoljára beírt 6 bites jelszót rögzíti, például ha a helyes jelszó "123456", akkor a "\*123456" a helyes jelszó ("\*" bármely számot jelenti); de az "123456#" a rossz jelszó.

Ha rossz jelszó megnyomása esetén sem az A, sem a B gombra nem érkezik válasz, akkor újra meg kell nyomnia a helyes jelszót.

Az egyes jelszósorszámok megnyomásakor kevesebb mint 4 másodpercnél kell eltelnie, különben újra meg kell nyomnia. Az 1. és 2. csatorna gyári jelszava 000000.

### IV. Jelszóbeállítás

#### 1. csatorna jelszó módosítása:

Lépés	Nyomja meg a gombot	LED
1. A gombot 2 másodpercnél tovább nyomva tartva	A gombot tartsa nyomva	"A" világít
2. Írd be a régi jelszót, és nyomd meg az A gombot.	000000 A gomb	"A+1" világít
3. Írd be az új jelszót, és nyomd meg az A gombot.	654321 gomb A	A+1+2 világít
4. Írja be újra az új jelszót, és nyomja meg az A gombot.	654321 gomb A	"A+1+2" Villanás kétszer együtt, majd kikapcsolás

#### 2. csatorna jelszó módosítása:

Lépés	Nyomja meg a gombot	LED
1. B gombot 2 másodpercnél tovább nyomva tartva	B gombot tartsa nyomva	"B" világít
2. Írd be a régi jelszót, és nyomd meg a B gombot.	000000 B gomb	"B+1" világít
3. Írd be az új jelszót, és nyomd meg a B gombot.	123456 B gomb	B+1+2 világít
4. Írja be újra az új jelszót, és nyomja meg a B gombot.	123456 B gomb	"B+1+2" Villanás kétszer együtt, majd kikapcsolás

### Figyelmeztetés

1. Ha a két jelszó megegyezik, akkor a jelszó megnyomása után megnyomhatja az A vagy a B gombot.
2. Nem érvényes, ha a jelszó beállításakor nem adja meg a számot.
3. Nem érvényes, ha két különböző jelszót nyom meg az új jelszavak beállításakor, vagy a rossz régi jelszót.

4. A 4 számjegyű modellek esetében a kezdeti jelszó 0000.

#### V. Rendszeres működés

1-es csatorna – szabályos működés a gyakorlatban

1. Nyomja meg az 1. csatorna jelszavát – 654321
2. Nyomja meg az A gombot - A gomb aktív
3. Kevesebb mint 4s, majd nyomja meg újra az A gombot. – Képes jelet továbbítani
4. Több mint 4s, majd nyomja meg újra az A gombot. – Nem tudja továbbítani a jelet

2-es csatorna – szabályos működés a gyakorlatban

1. Nyomja meg az 2. csatorna jelszavát – 123456
2. Nyomja meg az B gombot - A gomb aktív
3. Kevesebb mint 4s, majd nyomja meg újra az B gombot. – Képes jelet továbbítani
4. Több mint 4s, majd nyomja meg újra az B gombot. – Nem tudja továbbítani a jelet

#### VI. Jelszó visszaállítása

Ha a jelszó elveszett, akkor ki kell nyitnia a zárat a kulccsal, szét kell szednie az akkumulátort. Tartsa lenyomva bármelyik gombot 2s-ig, közben szerelje vissza az akkumulátort, majd engedje el a gombot. A " B, 2, 1, A" ledek egyszerre világítanak, és egyenként kialszanak, majd a jelszó visszatér a kezdeti beállításhoz ("000000"). A kezdeti jelszó a fenti műveletnek megfelelően másra változtatható (Figyelem! A billentyűzetet és a vevőt vagy a vezérlőt a jelszó visszaállítása után újra össze kell hangolni).

#### VII. Alacsony feszültségű riasztás

Ha az akkumulátor feszültsége alacsonyabb, mint 2,4 V, az "1,2" jelzőfény a "0-9" szám megnyomásakor együttesen világít (emlékeztetve a felhasználót, hogy cserélje ki új akkumulátorral).

#### VIII. A vevő megtanulása

Hogyan lehet megtanulni a billentyűzet 1-es csatornáját egy vevőegységre?

Nyomja meg a vevőkészülék tanulási gombját, és a LED fénye pirosra vált, majd nyomja meg kétszer a billentyűzet A gombját, miután beírta a jelszót a billentyűzet 1. csatornájához. A vevőkészüléken lévő LED fény villogni fog, majd zöldre vált. A tanulási folyamat befejeződött. Ugyanez a helyzet a 2. csatornánál is.

#### X. Telepítés

- a) A telepítés előtt jobb, ha teszteli a termék működését és a tényleges működési tartományt.
- b) A távirányító hatótávolsága 25%-30%-kal csökkenhet, ha az akkumulátor töltöttsége alacsony.
- c) A termék porvédővel van ellátva, a billentyűzet használata után tartsa zárva, és nyissa ki a
- d) jelszó megnyomása előtt a működéshez.

Pozíció

Tartsa távol a többi vevőtől, ne telepítse a terméket fémtárgyak közelébe, és ne csatlakoztassa azokat, különben a jel árnyékolva lesz. Az IP54-es védelem miatt a felhasználó igényei szerint kültérre is telepíthető.

1. Nyissa ki a csomagot, vegye ki tartozékokat, és nyissa ki a zárat a kulcsot az óramutató járásával megegyező irányban elforgatva



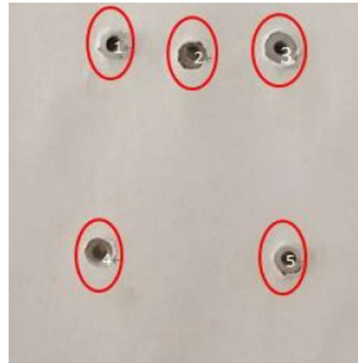
2. Szedje szét, és fúrja meg a lapon megjelölt helymeghatározó lyukakat.



3. Helyezze el az hátlapot, helyezze el a készülék helyére, jelölje meg az 5 megjelölt lyukat, hogy rögzíteni tudja őket.



4. Fúrjon ki 5-6 mm-es lyukat a megjelölt helyen, majd rögzítse a csavarokat.



5. Használjon A4-es önmetsző csavart a hátlap rögzítéséhez.



6. Szerelje fel a fedelet, és fordítsa el a kulcsot az óramutató járásával ellentétesen, majd húzza ki a kulcsot.

